

Leiðréttingar

Bls. 59 (Erla)

Erla | 59

SKELJAMYNSTUR Á
STOFNI VETTLINGA
OG Á HANDARBAKI

Ein mynstureind: 10 lykkjur og 8 umf. Lykkjufjöldi í mynstri breytist ekki.

1. mynsturumf: 1B, Y, 3S, úrt:1Ó+2Ss+sty, 3S, Y.
- 2., 4., 6. og 8. mynsturumf: 1B, 9S.
3. mynsturumf: 1B, 1S, Y, 2S, úrt:1Ó+2Ss+sty, 2S, Y, 1S.
5. mynsturumf: 1B, 2S, Y, 1S, úrt:1Ó+2Ss+sty, 1S, Y, 2S.
7. mynsturumf: 1B, 3S, Y, úrt:1Ó+2Ss+sty, Y, 3S.

VETTLINGAUPPSKRIFT
BÁÐIR VETTLINGAR

FIT

Fitjið upp 60L og tengið í hring. Deilið L jafnt á 4 sokkaprjóna.

STOFN

1.–8. umf: Prjónið skeljamynstur 6 sinnum í umf = 60L.

Endurt 1.–8. umf einu sinni í viðbót og síðan 1.–7. umf einu sinni.

VINSTRI VETTLINGUR

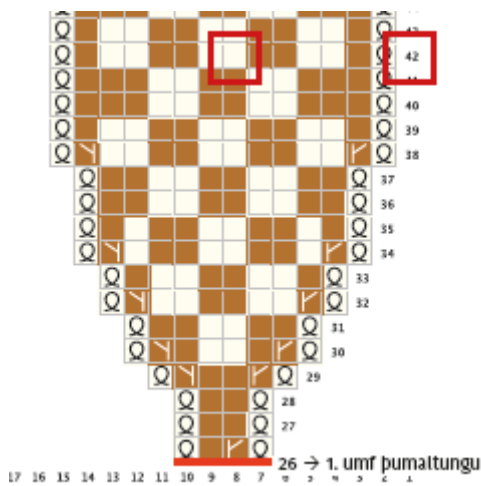
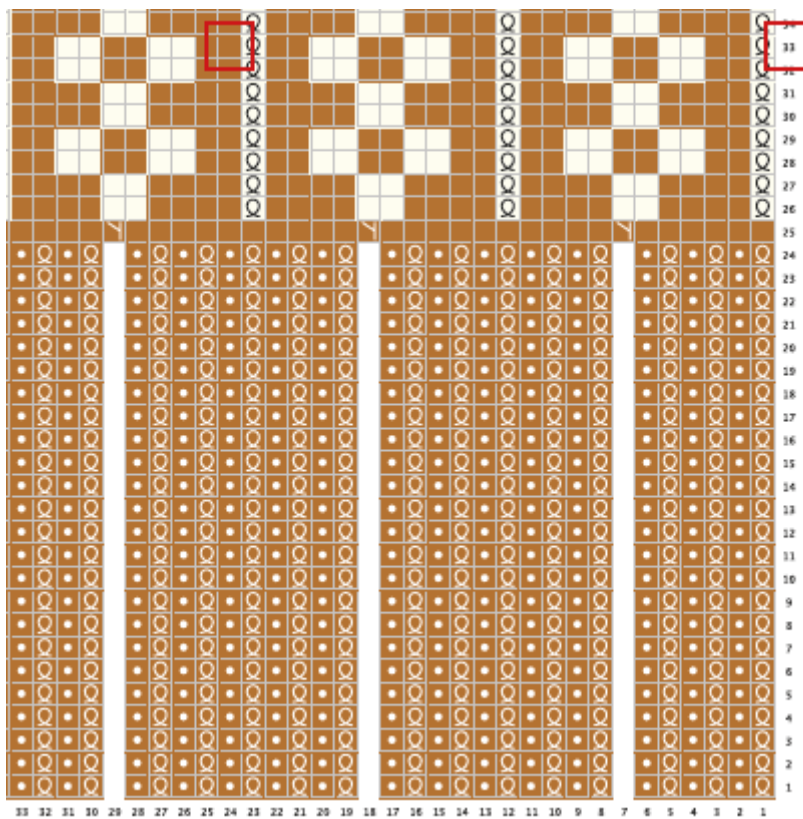
24. umf: 1B, 29S, [1B, 9S] x 3.

25. umf: 1B, 29S, 1. umf skeljamynsturs x 3.

26. umf: Eins og 24. umf.

Bls. 79, 82, 83 (Vala)

- FIT** Fitjið upp 62L með finni prjónunum og grunnlit, tengið í hring og skiptið L á milli prjóna (16L+16L+16L+14L).
- STOFN** Prjónið stuðlaprjón: 1L slétta snúna (prjónað aftan í sléttu lykkjuna) og 1L brugðna til skiptis út umf. Prjónið 24 umf stuðlaprjón eða um 6 cm.
- BELGUR** Skiptið yfir í grófari prjóna og prjónið 1 umf slétt með grunnlit en aukið jafnframt út um **6L** þannig:



Bls. 132–133 (Halla)

- AÐFERÐ** Sjá prjöntækni­afla á bls. 17 varðandi orðalykla og sérstakar aðferðir við tvíbandaprjón, úrtöku, útaukningu, frágang og annað sem á við.
- Allar umf eru prjónaðar slétt nema annað sé tekið fram.
 - Báðir vettlingarnir eru prjónaðir eftir sömu mynsturteikningu.
 - Mynstrið er lesið frá hægri til vinstri.
 - Umferðin byrjar þumalmegin á vettlingi þannig að lófinn er prjónaður fyrst á hægri vettlingi en handarbakið á vinstri vettlingi.
 - Þumalopið er prjónað í við byrjun umf á hægri vettlingi en við lok umf á vinstri vettlingi.
- Í rósastrengsmynstrinu á stofninum hliðrast lykkjurnar og byrjun umferðar færist til hægri. Til að leysa þetta er síðasta L sléttrar umferðar færð óprjónuð yfir í byrjun umferðar (yfir á vinstri prjón).

- FIT** Fitjið upp 60L með fínni prjónunum og grunnlit, tengið í hring og skiptið L á milli prjóna (15L á hvern prjón). Færið lykkjur á milli prjóna eftir þörfum.
- STOFN** Prjónið stofninn með rósastrengsprjóni sem myndast með úrtökum og útaukningum á víxl í sömu umf. Prjónið rendur: 8 umf með mórauðu, 5 umf með dökkmórauðu, 4 umf með gráu og 2 umf með hvítu.
- 1. umf:** Allar L slétt.
 - 2. umf:** [2S, úrt:2Ó+1S+2sty, 4S, Y, 1S, Y, 2S] x 5.
 - 3. umf:** Allar L slétt þar til 1L er eftir í umf, 1Ó.
 - 4. umf:** Færið síðustu L fyrri umf óprjónaða yfir á vinstri prjón. Prjónið [2S, úrt:2Ó+1S+2sty, 4S, Y, 1S, Y, 2S] x 5.
 - 5.–18. umf:** Eins og 3. og 4. umf.
 - 19. umf:** Allar L slétt.

Bls. 153 (Birta – hægri vettlingur)

